

# 貸アパート

日吉駅

パールハイツ日吉 101

間取り  
2K

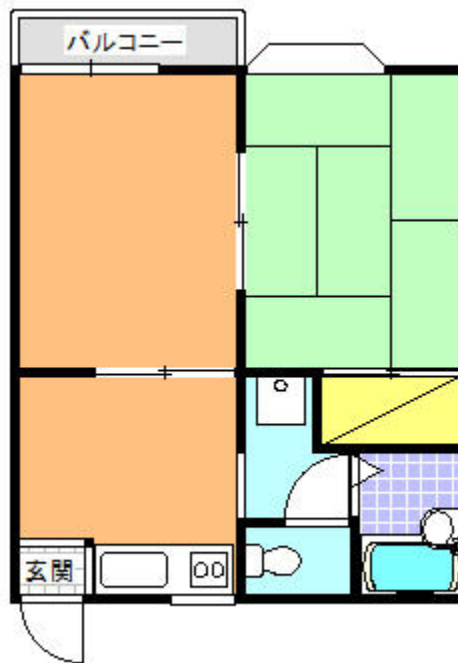
専有面積  
35.00㎡

築年月  
1989年02月



## チェックポイント！

主要採光面：南向き,角部屋,閑静な住宅街,B・T別室,シャワー,トイレ,洗面台,ガスコンロ可,収納スペース,床下収納,室内洗濯機置場,洗濯機置場,給湯,都市ガス,フローリング,バルコニー



物件種目	貸アパート
最寄駅	日吉
間取タイプ	2K
賃貸条件	賃料 73,000円
	礼金1ヶ月 敷金1ヶ月 敷引1ヶ月 保証金なし

物件所在地	神奈川県横浜市港北区日吉本町3丁目18-6		
交通	東急東横線 日吉 徒歩12分		
建物	建物名	パールハイツ日吉 101	
	構造・規模	軽量鉄骨造 2階建/1階部分	
	使用部分積	35.00㎡	
	間取内訳	和6 洋6 K4	
築年月	1989年02月	契約期間	2年
管理費等	なし		
駐車場	なし		
現況	空家	入居日	即時
設備	B・T別室,シャワー,トイレ,洗面台,ガスコンロ可,収納スペース,床下収納,室内洗濯機置場,洗濯機置場,給湯,都市ガス,フローリング,バルコニー		
保険等	要 2年25,000円		
備考	更新料：新賃料1ヶ月 利用駅1：横浜市グリーンライン日吉本町 徒歩8分		

この図面は物件情報の一部を抜粋して掲載しております。(現況優先)  
付帯条件や別途料金等が発生する場合がありますのでご確認ください。

at home

infosheet 物件番号 69631854050

神奈川県知事免許(5)第21909号 〒223-0062 神奈川県横浜市港北区日吉本町1丁目20-5

## 株式会社横浜プラス

TEL: 045-565-0108 FAX: 045-565-0118 定休日: 水曜日

客付会社さまへ	手数料	料負担の割合	貸主	0%	借主	100%
	手数料	料配分の割合	元付	0%	客付	100%
広告の料金に相当する額相談	■取引態様：媒介					
■情報公開日：2017.10.10						