

# 貸戸建住宅

日吉駅

第2グリーンハイツB棟

間取り  
2DK

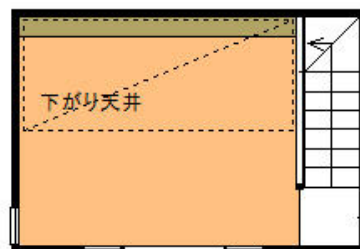
専有面積  
41.32㎡

築年月  
1982年03月

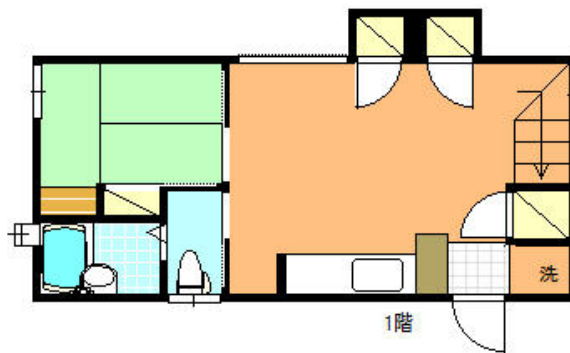


## チェックポイント！

非喫煙者限定,角部屋,24時間換気システム,閑静な住宅街,B・T別室,シャワー,トイレ,洗面台,ガスコンロ可,収納スペース,室内洗濯機置場,洗濯機置場,給湯,都市ガス,エアコン,エアコン2台以上



2階



1階

|       |                         |
|-------|-------------------------|
| 物件種目  | 貸戸建住宅                   |
| 最寄駅   | 日吉                      |
| 間取タイプ | 2DK                     |
| 賃料    | 賃料 92,000円              |
| 貸賃条件  | 礼金1ヶ月 敷金1ヶ月 敷引1ヶ月 保証金なし |

|       |  |               |    |
|-------|--|---------------|----|
| 物件所在地 | 神奈川県横浜市港北区日吉本町1丁目31-15   |               |    |
| 交通    | 東急東横線 日吉 徒歩4分  |               |    |
| 建物    | 建物名  | 第2グリーンハイツB棟   |    |
|       | 構造・規模  | 木造 2階建        |    |
|       | 使用部分積  | 41.32㎡        |    |
|       | 間取内訳   | 和3 洋7.2 DK8.7 |    |
| 築年月   | 1982年03月   | 契約期間          | 2年 |
| 管理費等  | なし   |               |    |
| 駐車場   |  |               |    |
| 現況    | 空家   | 入居日           | 相談 |
| 設備    | B・T別室,シャワー,トイレ,洗面台,ガスコンロ可,収納スペース,室内洗濯機置場,洗濯機置場,給湯,都市ガス,エアコン,エアコン2台以上 |               |    |
| 保険等   | 要 2年25,000円  |               |    |
| 備考    | 明暗センサー、デロンギヒーター（非設備）、メゾネットタイプ、事務所不可 更新料：新賃料1ヶ月                       |               |    |

この図面は物件情報の一部を抜粋して掲載しております。（現況優先）  
付帯条件や別途料金等が発生する場合がありますのでご確認ください。

at home

infosheet 物件番号 69610071017

神奈川県知事免許（5）第21909号 〒223-0062 神奈川県横浜市港北区日吉本町1丁目20-5

株式会社横浜プラス

TEL：045-565-0108 FAX：045-565-0118 定休日：水曜日

|                   |          |    |    |    |      |
|-------------------|----------|----|----|----|------|
| 手数料               | 手数料負担の割合 | 貸主 | 0% | 借主 | 100% |
|                   | 手数料配分の割合 | 元付 | 0% | 客付 | 100% |
| ■取引態様：専任媒介        |          |    |    |    |      |
| ■情報公開日：2018.07.24 |          |    |    |    |      |

客付会社さまへ  
広告の料金に相当する額 賃料の50%迄 相談